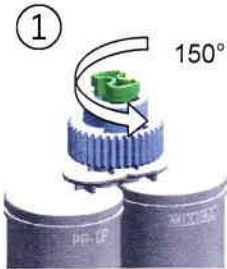
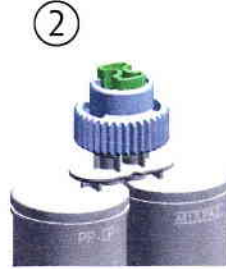


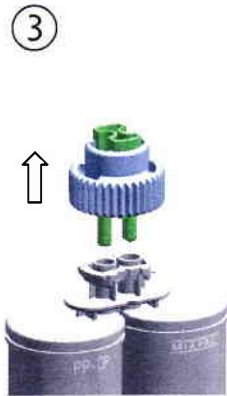
Funktionsprinzip



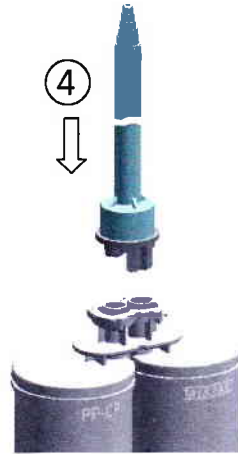
Zum Öffnen der Kartusche den Bajonettring gegen den Uhrzeigersinn drehen.



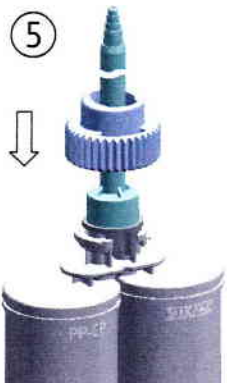
Bajonettring zieht durch die Drehung den Stopfen aus der Kartusche.



Stopfen entnehmen. Bajonettring für das Befestigen des Mixers und Stopfen für das Wiederverschließen der Kartusche aufbewahren.



Mischer auf die Kartusche aufsetzen.



Bajonettring über den Mischer legen und befestigen.



Bajonettring im Uhrzeigersinn verriegeln.

Kartusche ist nun bereit zum Austragen.